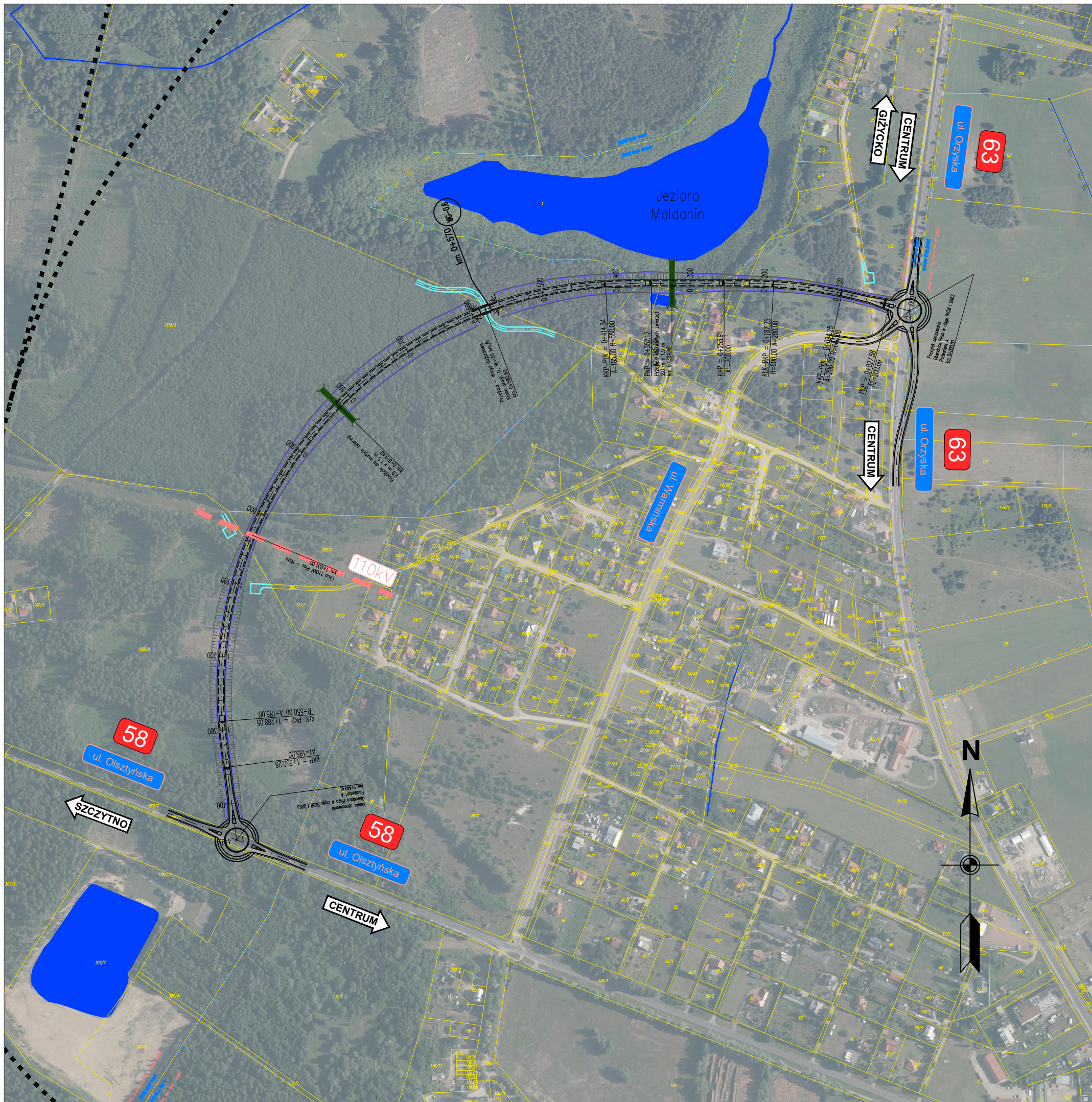



# PODWARIANT A



INWESTOR  Skarb Państwa - Generalny Dyrektor Dróg Krajowych i Autostrad reprezentowany przez Generalną Dyрекcję Dróg Krajowych i Autostrad Oddział w Olsztynie al. Warszawska 89, 10-083 Olsztyn

JEDNOSTKA PROJEKTOWA  **TRAKT**. sp. z o.o. sp.k.  
40-159 Katowice, ul. Jesionowa 9a  
tel: (0-32) 228-12-70, fax: (0-32) 220-70-04  
trakt@trakt.eu

ZADANIE: „Budowa obwodnicy Pisz w ciągu dróg krajowych nr 58 i 63”

NAZWA OPRACOWANIA: Studium Techniczno - Ekonomiczno - Środowiskowe z elementami Koncepcji Programowej oraz z materiałami do decyzji o środowiskowych uwarunkowaniach

TYTUŁ RYSUNKU **PLAN SYTUACYJNY  
PODWARIANT A**

FUNKCJA	IMIĘ I NAZWISKO	SPECJALNOŚĆ	NUMER UPRAWNIENI	PODPIS
Projektant	mgr inż. Marek Stalmach	drogowa	157/98	
Projektant	mgr inż. Tomasz Sendal	mostowa	SLK/3424/POOM/10	
NR UMOWY O/OL-D-3.2413.50.2020 (PR-825/2021)	SKALA 1:5000	DATA STYCZEŃ 2022	STADIUM STEŚ	BRANŻA DROGOWA
				NR RYS. <b>WA</b>