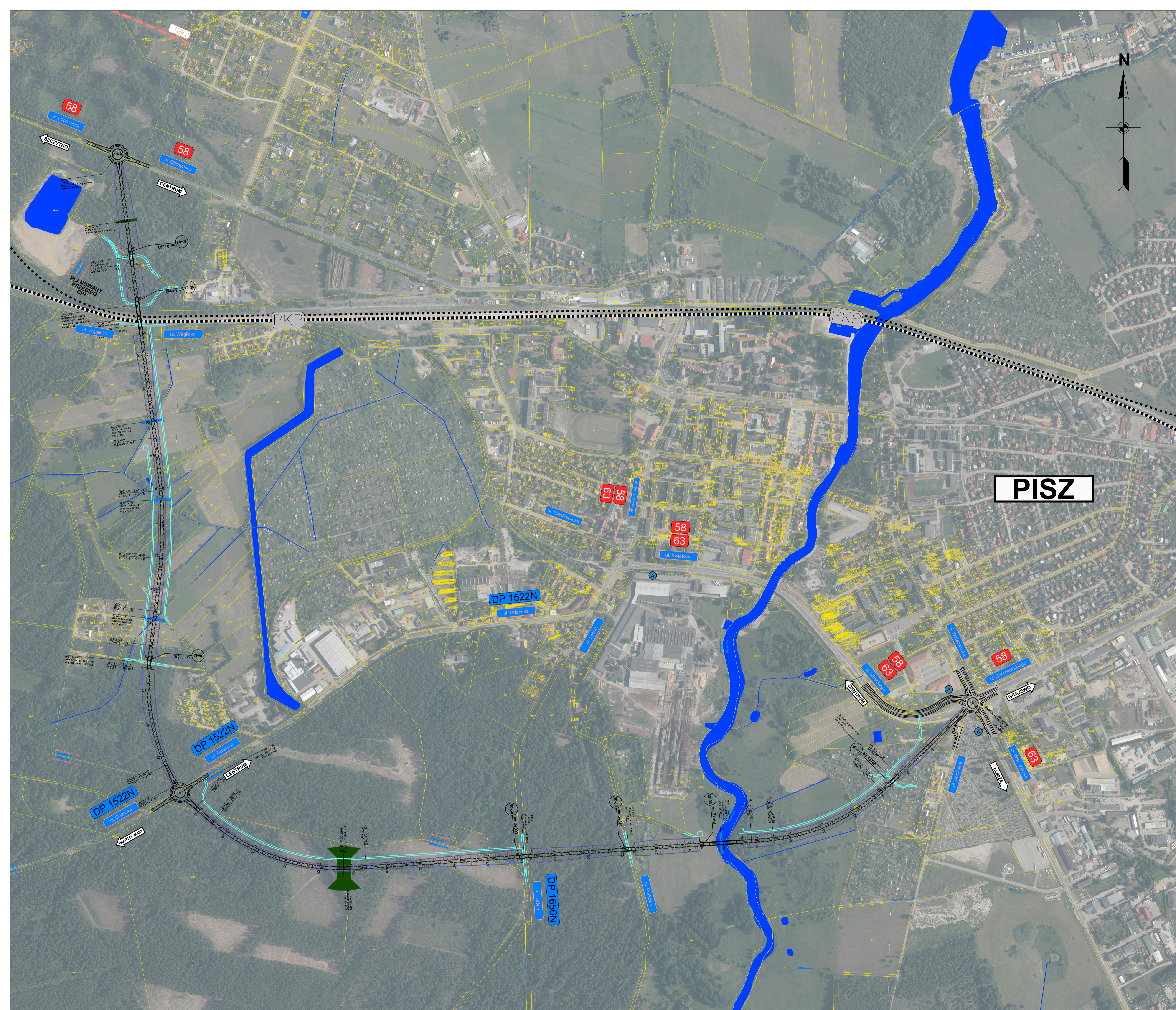


WARIANT 2



PISZ

INWESTOR	Skarb Państwa - Generalny Dyrektor Dróg Krajowych i Autostrad reprezentowany przez GDDKIA - Generalną Dyrekcję Dróg Krajowych i Autostrad Oddział w Olsztynie al. Warszawska 89, 10-083 Olsztyn				
JEDNOSTKA PROJEKTOWA	 TRAKT sp. z o.o. sp.k. 40-159 Katowice, ul. Jesionowa 9a tel: (0-32) 228-12-70, fax: (0-32) 220-70-04 trakt@trakt.eu				
ZADANIE:	„Budowa obwodnicy Pisz w ciągu dróg krajowych nr 58 i 63”				
NAZWA OPRACOWANIA:	Studium Techniczno - Ekonomiczno - Środowiskowe z elementami koncepcji programowej oraz z materiałami do decyzji o środowiskowych uwarunkowaniach				
TYTUŁ RYSUNKU	PLAN SYTUACYJNY WARIANT 2				
FUNKCJA	IMIĘ I NAZWISKO	SPECJALNOŚĆ	NUMER UPRAWNIEN	PODPIS	
Projektant	mgr inż. Marek Stalmach	drogowa	157796		
Projektant	mgr inż. Tomasz Sendal	mostowa	SLK/3424/PODM/10		
NR UMOWY	SKALA	DATA	STADIUM	BRANŻA	NR RYS.
09L.03.2413.00.2020 (PR-625/2021)	1:5000	STYCZEŃ 2022	STES	DROGOWA	W2